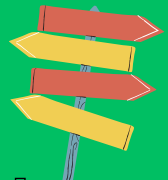


ちい
プロ



大谷大学生チャレンジ企画 地域に寄りそうプロジェクト



学生と地域の人たちが共に学び合い育ち合いながら取り組む活動を応援します。
詳細は以下をご確認ください！みなさまからのご応募お待ちしております！！

金額・採択数

最大10万円 (最大5グループ)

申込期間

2024年4月 5日 (金) ~ 5月17日 (金) 16:00まで

選考

2024年5月27日 (月) ~ 6月 3日 (月) ※時間は別途調整します



<取り組み例> ※その他取り組みも歓迎！

KEY 1 歴史・文学

・文化や歴史への理解を深め、魅力を伝える活動
(活動の例：地域にある史料の整理、お祭り・地藏盆
支援、民話の収集・編さんなど)

KEY 2 共生社会

・地域や他者と交流し、多様性への理解を広げる活動
(活動の例：コミュニティカフェの運営、商店街の活性化、
廃材を利用したアップサイクルなど)

KEY 3 グローカル

・異なる文化を持つ人地域との架け橋となる活動
(活動の例：観光客向けのガイド、日本語教室、
多言語での地域案内や防災情報の作成など)

KEY 4 子ども・教育

・子ども達との交流などを通じ 地域の子育てを支援する活動
(活動の例：子ども食堂や子育てカフェの支援、学習支援、
遊び場づくりなど)

地域連携プロジェクトに興味がある方にお伝えしたい！

地域連携の魅力！

やりがい

地域のニーズ(困りごと・発展)は様々！
そんなニーズに対して行う、みなさんの持つ力(専攻・特技・人柄)を活かした活動では、ダイレクトに結果(反応)が見られます！主体的な取り組みで得られるやりがいは、アルバイトやインターンシップにはない地域連携の大きな魅力です！

成長 (ガクチカ)

地域連携プロジェクトは学生のみなさんによって計画→実行→報告すべてを行います。これらの活動によって、社会人に必要とされる社会人基礎力(「前に踏み出す力」、「考え抜く力」、「チームで働く力」の3つの能力(12の能力要素))のすべてを経験できます！本プロジェクトは、学生の成長を願って行うプロジェクトです。困ったことがあれば地域連携室スタッフがサポートしますので、学生生活の充実(成長)の機会としてぜひ積極的にチャレンジしてください！

交流

地域ではそれぞれのフィールドで、多くの人々が活動しています。
様々なフィールド・人との交流も地域連携の魅力の一つ。地域連携活動がきっかけで地域の魅力を知ることができます！
また、地域の多世代・多業種の人との交流によって得られる知識や経験は、自身のキャリア形成にも役立ちます！

※詳細裏面

応募条件

- ・本学に在学する学部生及び大学院生であること。（休学中の場合はご相談ください。）
- ・グループ（3名以上）での応募とする。
- ・教職員の参画も可能とする。
- ・活動範囲が原則近畿圏内であること。
（京都府、滋賀県、大阪府、兵庫県、和歌山県、奈良県、三重県）
- ・活動期間が原則2024年6月5日～2025年1月31日の間であること。
- ・2024年度後期に開催予定のプロジェクト交流会に参加すること。
- ・本学WebサイトやSNSにおける大学広報に協力すること。



助成金概要

助成金の原資は主に「学費」と「国からの補助金」です。有効に活用いただくため、学生企画プロジェクトに直接的に必要な経費のみを助成対象とします。

◇助成対象経費◇

経費項目	使途の例
旅費交通費	事業実施に係る交通費及び宿泊費
謝金	外部講師や事業の協力者に対する謝礼金
保険料	プロジェクト実施に係る保険料
印刷製本費	冊子の印刷
賃借料	プロジェクト実施に係る会場利用料
消耗品（3万円未満）	文房具、材料費
通信費	郵送料、宅配便等
手数料	金融機関の振込手数料
その他	上記の経費項目に当てはまらない場合

◇助成対象にならない経費◇

- ・固定資産の購入等に要する経費（パソコン、iPadなど）
- ・飲食費
（グループメンバーの飲食や親睦、打合せ等の飲食代など）
- ・団体及びサークル等の維持・運営に係る経費用品費
- ・記念品等個人給付的な経費
- ・個人の能力開発や技術の習得に係る経費
- ・領収書がない、領収書の使途が不明など学生企画プロジェクトに使用したことが確認できない経費
- ・その他地域連携室が学生企画プロジェクトに直接的に必要なと認めない経費

スケジュール

- 事前相談：2024年4月 5日（金）～ 5月17日（金） 16：00
応募：2024年5月17日（金） 受付分まで
選考：2024年5月27日（月）～ 6月3日（月）
結果通知：2024年6月 5日（水）
事業期間：2024年6月 5日（水）～ 2025年1月31日（水）
報告：2025年2月17日（月）まで

事前相談

- 以下のような相談に対応いたします
- ・連携先について（探し方・選び方）
 - ・事業の中身について
 - ・事業費の使い方
 - ・計画書の書き方
 - ・その他



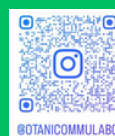
その他支援

- ・地域連携アドバイザーによる活動支援やアドバイス
- ・連携先に関する相談
- ・経費の使用に関する相談
- ・物品の貸出し（自転車、カメラ・GoProなどの撮影機材、オンラインミーティングツール、ワークショップグッズなど）
- ・学内施設の貸し出しに関する相談
- ・Amazon等を利用する場合は、大学を通じて購入することが可能です

担当 地域連携室（コミュ・ラボ）
（教育研究支援課）

事務室 響流館1階
教育研究支援課事務室

（受付時間：平日 9：00～17：00）



コミュラボInstagram