

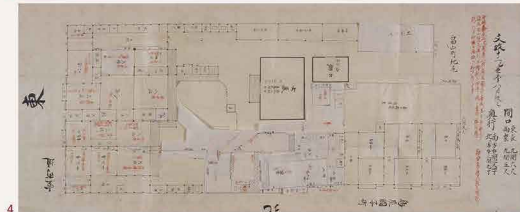


# 京都を学ぶ 京の町衆・ 神田家と その蔵書

江戸時代から続いた神田家は、寛信の真宗門徒であり、その一方で町衆・本町替商として繁栄し、近世京都の発展に奇功を挙げました。近代には画家から、詩人として名を馳せ、古文化財の蒐集・保存に尽力した香嚴氏や、東洋学を代表する碩学であり、本学教授・京都国立博物館長などを歴任した喜一郎氏を輩出しています。

本展は、「神田家と南替前津田屋」「神田家の蔵書 漢籍・和書」「神田家の蔵書 仏書」のテーマで構成しています。

神田家の歴史とともに香嚴・喜一郎両氏によって蒐集された蔵書の数々をご覧いただければ幸いです。



- 1 『君臣図像』
  - 2 『貞観政要』
  - 3 神護寺一切経経帳
  - 4 『当家人宅絵図』
  - 5 神田家記録
- 期間中展示あり

来年度の展覧会〈予定〉 ※都合により変更する場合があります。

- 2014/4/1-5/17 春季企画展「大谷大学のあゆみ—清沢満之と真宗大学—」
- 2014/6/3-8/4 夏季企画展「仏典の諸相 (仮称)」
- 2014/9/9-9/27 秋季企画展「大谷大学博物館の逸品 (仮称) (実習生展併催)」
- 2014/12/9-2015/2/14 冬季企画展「京都を学ぶ—山田文昭コレクション展— (仮称)」
- 2014/10/11-11/29 特別展 「戦国武将と神仏 (仮称)」

京都市内博物館施設連絡協議会・京都市教育委員会 主催  
「第19回 京都ミュージアムロード」に参加 ※2014年1月29日(水)~2月15日(土)のみ

京都・大学ミュージアム連携  
Kyoto University Association of Museums

## 大谷大学博物館

Otani University Museum

〒603-8143 京都市北区小山上総町  
Tel.075-411-8483 Fax.075-411-8146

[http://www.otani.ac.jp/kyo\\_kikan/museum/](http://www.otani.ac.jp/kyo_kikan/museum/)



- 地下鉄丸の内線「北大路」下車、6番出口すぐ
- 市バス「北大路(バスターミナル)」「下鴨町」「北大路駅前」下車
- 駐車場はございませんので、お車での来館場合はご連絡ください。ただし、身障者用車の場合は事前にご連絡ください。