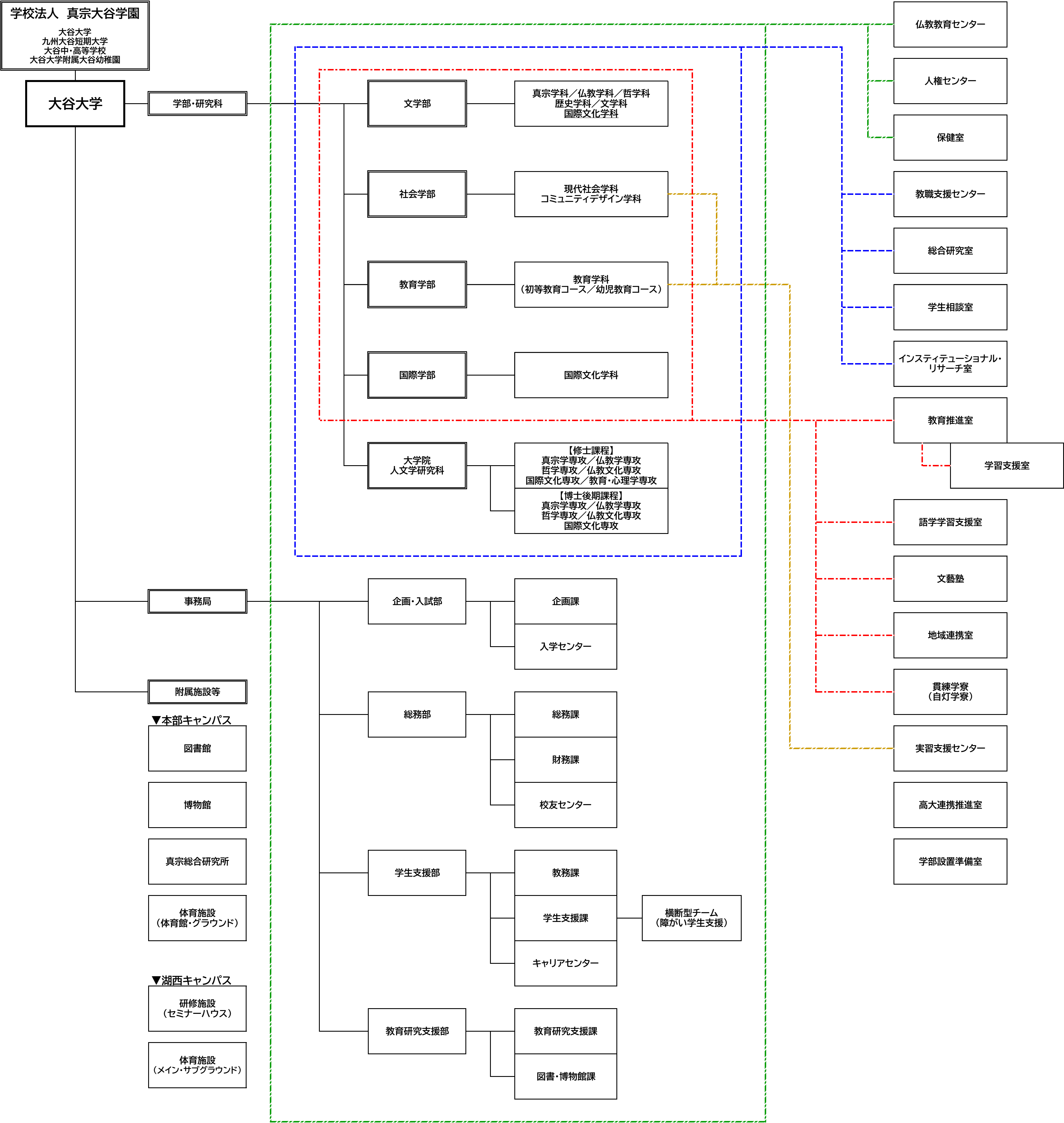


大谷大学組織図

【2025年4月1日更新】



備考

1) 下線は学生募集を停止している学科・専攻

2) センターは、外部に発信する機能を持つ組織

3) 室は、事務局等と連携を図りつつもある程度の独立性を持って特定の業務を遂行する組織

凡例

----- 大学全体に関係(事務局含む)      - - - - - 学部・研究科に関係      - . - . - . 学部に関係      - - - - - 社会・教育学部に関係